

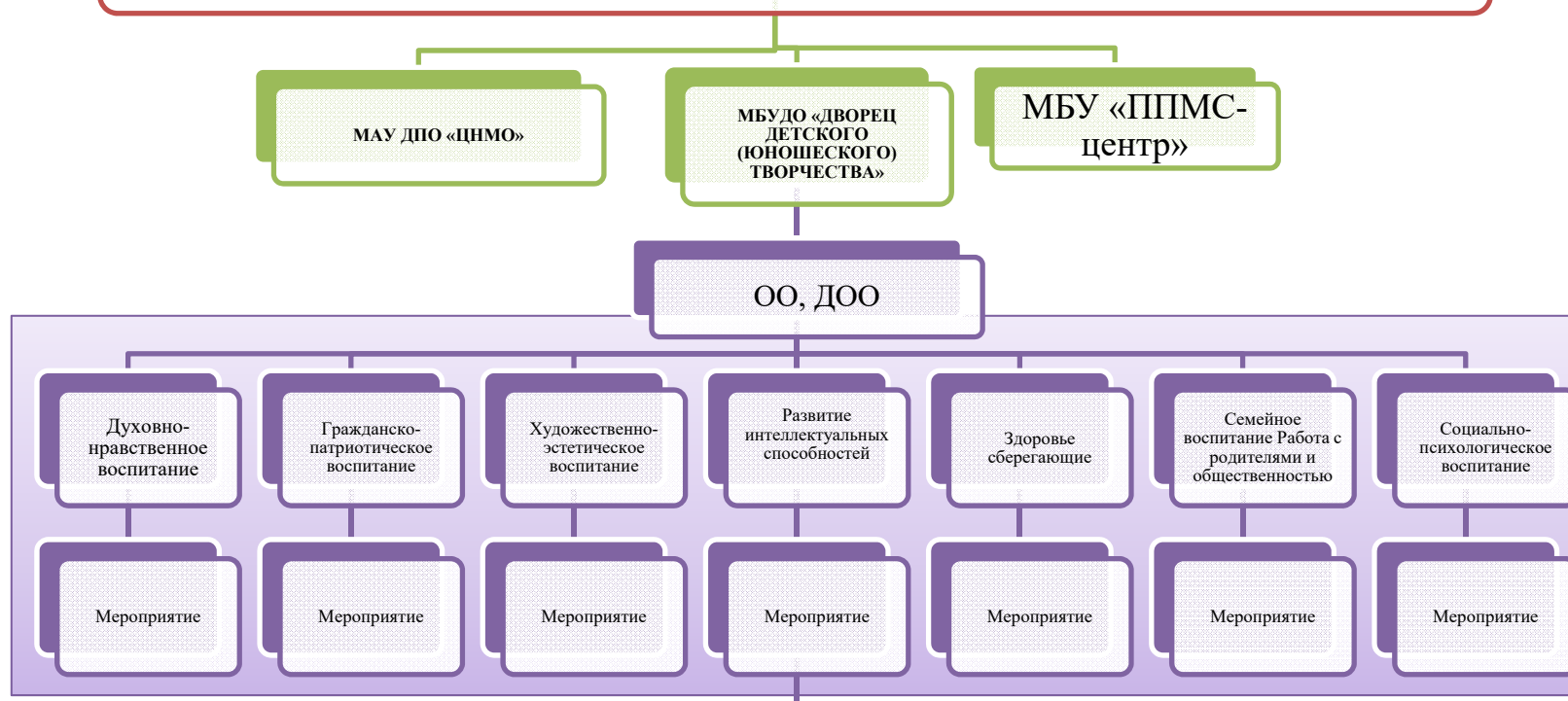
Муниципальная модель по воспитательной работе ЛГО

УПРАВЛЕНИЕ ОБРАЗОВАНИЯ

Цель: Формирование социокультурной личности посредством тесного взаимодействия всех субъектов воспитательной системы
Задачи: Создать условия для развития мотивации личности к познанию мира
Способствовать воспитанию чувства патриотизма, целостного отношения к природе и культурному наследию родного края и ЛГО
Содействовать активному включению воспитанников в созидательную и преобразовательную деятельность
Создать условия для сохранения здоровья учащихся, воспитание целостного отношения к здоровому образу жизни
Оказать помощь в становлении растущей личности, ее саморазвитии
Содействовать развитию творческих задатков и способностей одаренных детей
Организовать продуктивное воспитательное взаимодействие и сотрудничество всех субъектов системы и ее социальных партнеров

Отдел воспитательной работы и дополнительного образования детей

Принципы функционирования воспитательной работы: -принцип культуросообразности, -принцип дифференциации, -принцип доверия и поддержки, -принцип выбора, -принцип субъективности, -принцип творчества и успеха, -принцип единства общечеловеческого и национального в организации учебно-воспитательного процесса



Межведомственное взаимодействие:

Управление по физической культуре, спорту и молодежной политике
Управление культуры
пожарная часть
полиция

Модель гражданина социально адаптированной личности в любой жизненной ситуации